



Ugglan mindre 4, Tavastgatan 13, Stockholm

Utlåtande gällande väggar i bostadshus

Stockholm

A1
FW

Utlåtande gällande väggar i bostadshus

Datum: 2021-02-24
Uppdragsnummer: 21-030
Utgåva/Status: 1

Kristofer Andersson
Uppdragsledare

Kristofer Andersson
Handläggare

Sali Koj
Granskare

Convia Ingenjörbyrå AB
Hudiksvallsgatan 8
113 30 Stockholm

Telefon 073 5371054
www.convia.nu

Unr 21-030 Organisationsnummer 559078-4541

AM
FW

Sammanfattning

Bjälklaget i berört bostadshus består av bärande primärbalkar som är upplagda på bärande tegelväggar. Mellan primärbalklarna spänner sekundärbalkar av trä eller en gjuten betongplatta.

Berörda väggar som önskas riva är inte bärande.

Innehållsförteckning

1.	Inledning och bakgrund	1
1.1	Beskrivning av objektet	1
2.	Bedömning av bärande väggar	1
2.1	Ritningar.....	1
3.	Slutsats	4

AM
FW

1. Inledning och bakgrund

Convia Ingenjörbyrå AB har genomfört bedömning av väggar i bostadshuset med fastighetsbeteckning Ugglan mindre 4 i Stockholms kommun.

Bedömningen innefattar en övergripande översyn av befintliga ritningar.

1.1 Beskrivning av objektet

Huset uppfördes någon gång under början av 1930-talet och är ett så kallat tjockhus, tegel. Ritningarna är daterade 1930. Lägenheten är belägen på tredje våningen, för berörd lägenhet se bild nedan.

2. Bedömning av bärande väggar

2.1 Ritningar

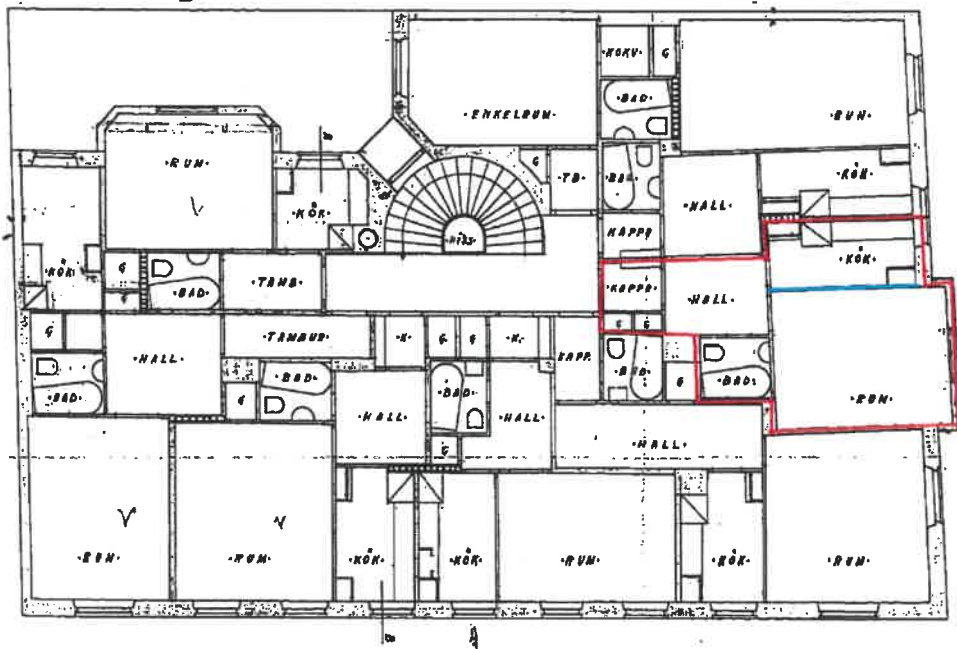


Bild 1. Berörd lägenhet och berörda väggar. Rött streck representerar lägenhetens omfattning, blåa streck representerar väggar som önskas riva.

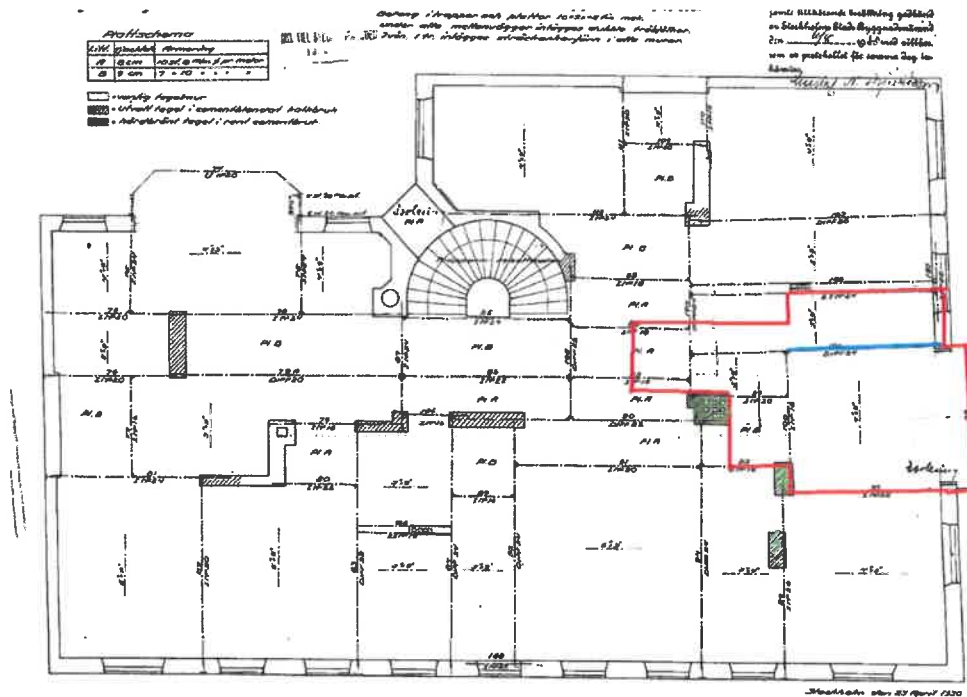


Bild 2. Ritning på bjälklag och markerad lägenhet. Bärande hjärtväggar grönmarkerade. Rött streck representerar lägenhetens omfattning.

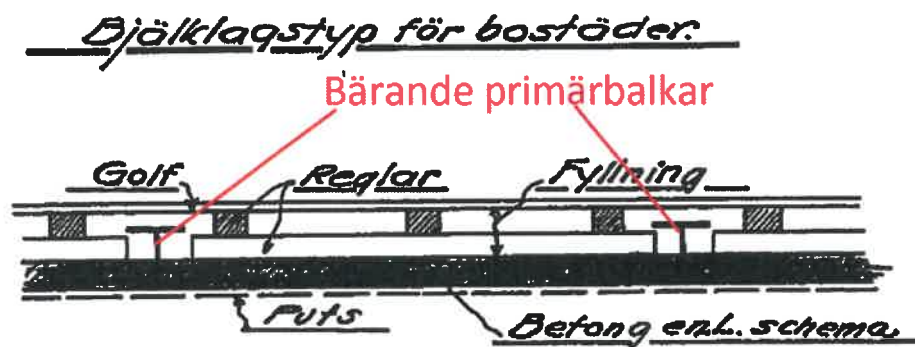


Bild 3 Uppbyggnad av bjälklag, sektion på bärande balkar.

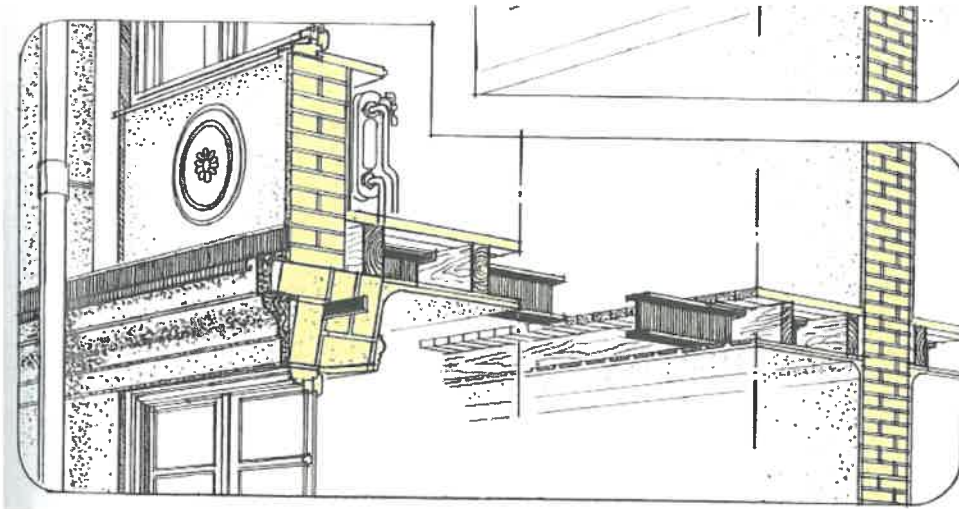


Bild 4 Principupbyggnad av bjälklag.

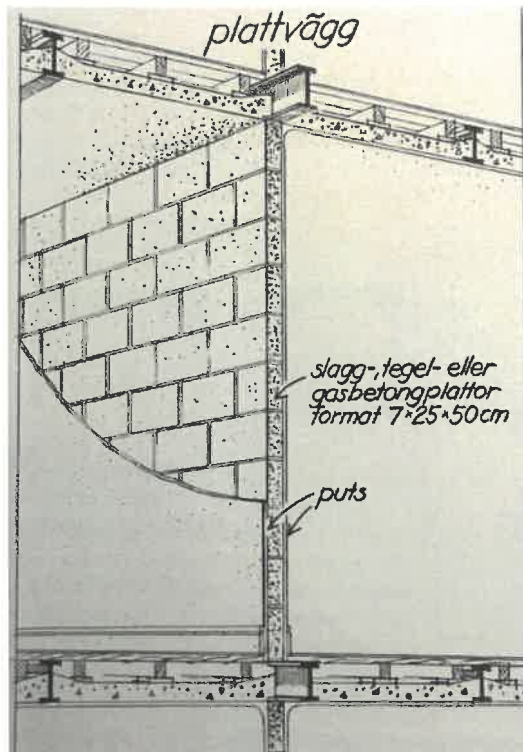
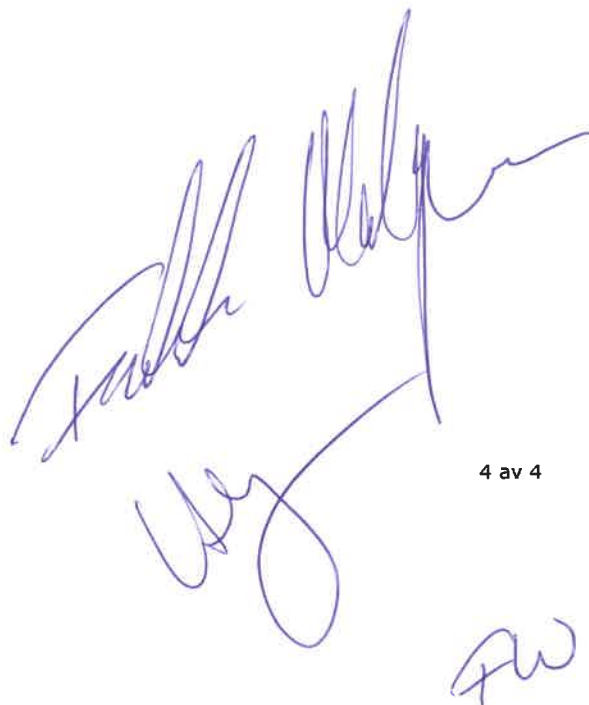


Bild 5 Principupbyggnad av rumsavskiljande lätta mellanväggar.

AM
FW

3. Slutsats

Bjälklaget i berört bostadshus består av bärande primärbalkar som är upplagda på bärande tegelväggar. Primärbalkarna består av stålbalkar, sekundärbalkarna spänner mellan stålbalkarna och består av 4"x9" träreglar. En del av bjälklaget i berört hus består av en gjuten platta som spänner mellan primärbalkarna. Väggar som är bärande är ytterväggar, hjärtväggar samt väggar som är belägna mot trapphusen. De berörda innerväggarna är belägna ovan och under stålbalkar som ligger upplagda på bärande ytterväggar samt bärande hjärtväggar. Berörda väggar som önskas riva är lätta mellanväggar och bedöms därför inte vara bärande och kan rivas utan att några större åtgärder behöver vidtas.



FW